



pdfSigner



Inštalačná príručka

© Disig[®], a.s.

Záhradnícka 151, 821 08 Bratislava
tel. +421-2-2850150, email: disig@disig.sk
IČO: 35 975 946, IČ DPH: SK2022116976
Spoločnosť je zapísaná v OR Okresného súdu Bratislava I, oddiel: Sa vložka číslo: 3794/B

Všetky práva vyhradené.

Vytlačené v Bratislave, Slovenská republika.

Informácie v tomto dokumente nesmú byť menené bez písomného súhlasu Disig[®], a.s.
Tento dokument neprešiel jazykovou úpravou.

Ochranné známky

Mená produktov uvádzané v tomto dokumente môžu byť registrované ochranné známky príslušných firiem.

Obsah

1.	Úvod	4
1.1.	Účel dokumentu	4
1.2.	Použité skratky	4
1.3.	Snímky obrazovky	4
1.4.	Vysvetlenie pojmov	5
2.	Systémové požiadavky	7
3.	Bezpečnostné požiadavky	8
4.	Inštalácia aplikácie	9
5.	Aplikácia Acrobat Reader	19
5.1.	Konfigurácia aplikácie Acrobat Reader	19
6.	Technická podpora	21

1. Úvod

1.1. Účel dokumentu

Tento dokument je určený pre používateľa aplikácie Disig pdfSigner.

Účelom príručky je popísať používateľovi presný postup inštalácie aplikácie, oboznámiť ho s možnosťami konfigurácie, vysvetliť čo jednotlivé parametre znamenajú a ako ich správne nastaviť.

1.2. Použité skratky

Zoznam skratiek použitých v texte:

CA	-	Certifikačná autorita
GUI	-	Grafické rozhranie
MS	-	Microsoft
PDF	-	Portable Document Format
TSA	-	Time Stamp Authority
URI	-	Uniform Resource Identifier
URL	-	Uniform Resource Locator

1.3. Snímky obrazovky

Všetky príklady a snímky obrazovky zobrazené v tomto dokumente boli vytvorené v operačnom systéme Microsoft Windows 7. Ak používate iný operačný systém, alebo inú verziu aplikácie pdfSigner Service, môžu sa okná zobrazené na vašej obrazovke mierne líšiť.

1.4. Vysvetlenie pojmov

Certifikačná autorita

Certifikačná autorita je „dôveryhodná tretia strana“, ktorá sprostredkúva dôveru medzi komunikujúcimi stranami. Vydáva certifikáty verejného kľúča, ktoré umožňujú komunikujúcim stranám dôveryhodne doložiť svoju identitu.

Elektronický podpis

Elektronický podpis predstavuje elektronickú obdobu klasického podpisu. Obidva typy podpisov (klasický aj elektronický) slúžia na potvrdenie autenticity podpisovaného dokumentu a na identifikáciu autora podpisu. Elektronický podpis (EP) je informácia pripojená k podpisovanému dokumentu, pomocou ktorej je možné overiť autenticitu a integritu podpísaného dokumentu (Zákon č. 215/2002 Z.z. o elektronickom podpise a o zmene a doplnení niektorých zákonov v platnom znení). Na jeho vytvorenie je potrebné, aby autor vlastnil súkromný kľúč a k nemu prislúchajúci certifikát, pričom identitu autora podpisu potvrdzuje dôveryhodná tretia strana - certifikačná autorita. Pomocou kryptografických algoritmov a súkromného kľúča je vytvorená štruktúra, ktorá je následne spolu s certifikátom prislúchajúcim k použitému súkromnému kľúču pripojená k elektronickému dokumentu. Prostredníctvom tejto štruktúry s použitím pripojeného certifikátu je možné kedykoľvek neskôr zistiť, či elektronický dokument je autentický alebo v ňom boli vykonané zmeny.

Elektronický dokument

Elektronický dokument je digitálny dokument uchovávaný na fyzickom nosiči, prenášaný alebo spracúvaný pomocou technických prostriedkov v elektrickej, magnetickej, optickej alebo inej forme.

Časová značka

Okrem autenticity je pri niektorých dokumentoch nutné potvrdiť dátum a čas vzniku dokumentu. Za presný čas sa pritom považuje systémový čas počítača, ktorý je synchronizovaný minimálne s dvoma nezávislými zdrojmi presného času (napr.: národný etalón, systém GPS, ...) Táto požiadavka je z pohľadu bežného používateľa nerealizovateľná, preto je možné vytvoriť okrem elektronického podpisu aj časovú značku. Časová značka predstavuje garanciu certifikačnej autority, že v čase vzniku časovej značky existoval dokument, pre ktorý je časová značka vydávaná.

Na vytvorenie časovej značky je nutné z dokumentu vytvoriť odtlačok. Odtlačok dokumentu je pre každé dva odlišné dokumenty jedinečný. Tento odtlačok je následne odoslaný certifikačnej autorite, ktorá z neho vytvorí štruktúru časovej značky, ktorá je následne pripojená k dokumentu. Použitím certifikátu certifikačnej autority, ktorá značku vytvorila, je následne možné kedykoľvek overiť, či daná značka prislúcha k danému dokumentu.

Časová pečiatka

Časová pečiatka podľa (§ 9 ods. 1 zákona NR SR č. 215/2002 Z.z. o elektronickom podpise) je časová značka, ktorá musí spĺňať tieto požiadavky:

- vyhotovila ju akreditovaná CA použitím súkromného kľúča určeného na tento účel
- na verejný kľúč patriaci k uvedenému súkromnému kľúču bol vydaný kvalifikovaný certifikát
- bola vyhotovená len použitím bezpečného zariadenia
- na vyhotovovanie časovej pečiatky umožňuje jednoznačne identifikovať dátum a čas kedy bola vyhotovená

Súkromný kľúč

Súkromným kľúčom je tajná informácia, ktorá slúži na vyhotovenie elektronického podpisu elektronického dokumentu.

Certifikát

Certifikát (inak aj certifikát verejného kľúča) je elektronický dokument, ktorým vydavateľ certifikátu (certifikačná autorita) potvrdzuje, že v certifikáte uvedený verejný kľúč patrí osobe, ktorej je certifikát vydaný. Certifikát je určený na overovanie správnosti elektronického podpisu vyhotoveného pomocou súkromného kľúča patriaceho k danému verejnemu kľúču.

2. Systémové požiadavky

Úspešná inštalácia aplikácie a jej následné správne používanie si vyžadujú minimálne túto konfiguráciu:

- Microsoft Windows XP SP1, SP2, SP3, Microsoft Vista, Microsoft Windows Server 2003, Windows Vista x86/x64, Windows 7 x86/x64
- Microsoft .NET Framework 2.0 (od verzie Vista už je zahrnutý v štandardnej inštalácii Windowsu)

3. Bezpečnostné požiadavky

Používateľ aplikácie Disig pdfSigner musí pre bezpečnú prevádzku aplikácie zabezpečiť nasledujúce:

- správne nainštalovaný operačný systém,
- správne nainštalovanú aplikáciu Disig pdfSigner,
- nezavírené operačné prostredie,
- v prípade verzie aplikácie Disig pdfSigner, ktorá vyžaduje spojenie do Internetu, bezpečné pripojenie na Internet tak, aby bolo možné vylúčiť hrozby útokov z prostredia Internetu.

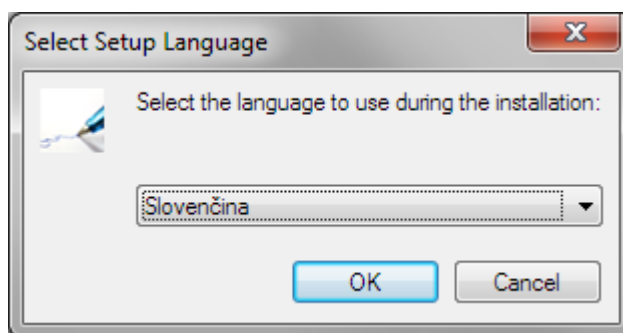
4. Inštalácia aplikácie

Inštalácia aplikácie sa vykonáva z distribučného CD. Inštalácia sa spustí automaticky pri vložení inštaláčného CD do mechaniky. V prípade, že je vypnut funkcia „autorun“, inštaláciu spustíte z adresra „Inštalácia“ sborom:

- „Disig_pdfSigner_Pro_v1.1.0_setup.exe“ pre verziu Pro.
- „Disig_pdfSigner_Lite_v1.1.0_setup.exe“ pre verziu Lite
- „Disig_pdfSigner_Demo_v1.1.0_setup.exe“ pre verziu Demo

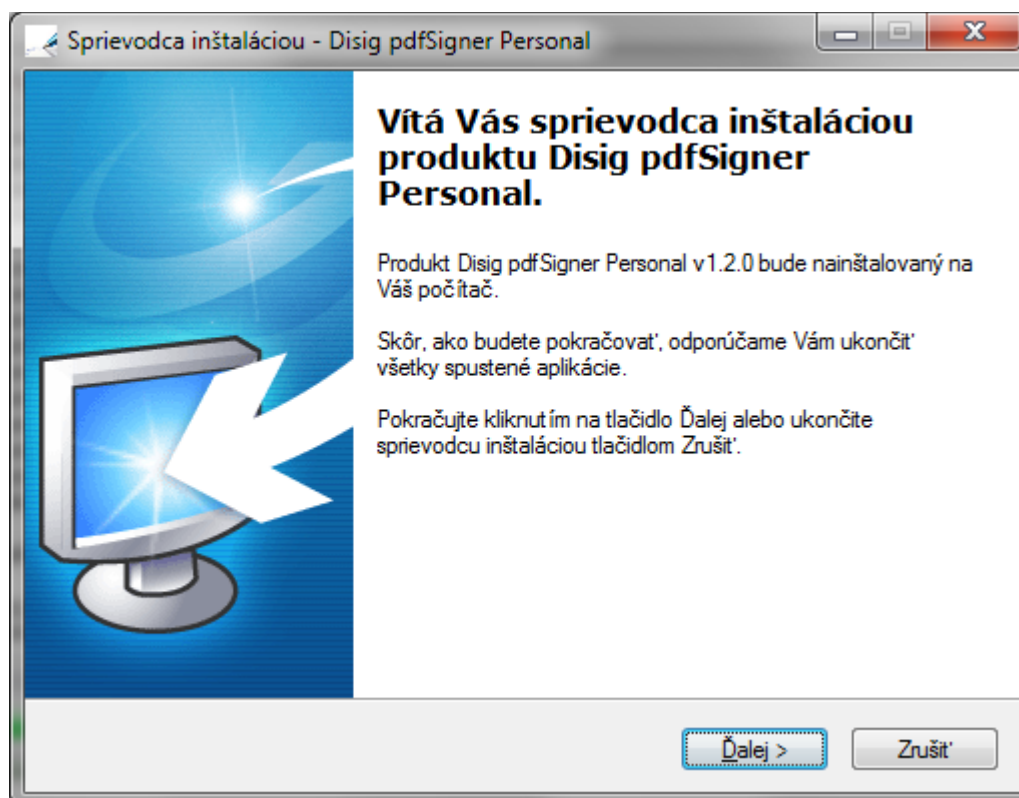
Proces inštalácie aplikácie je automatizovaný. Samotn aplikcia ako aj jej sčasti sa inštalujú za pomoci sprievodcu inštaláciou.

1. V prvom kroku je potrebn zvolit' jazyk inštalácie. Na vber je Slovenčina, Angliština a Nemčina.



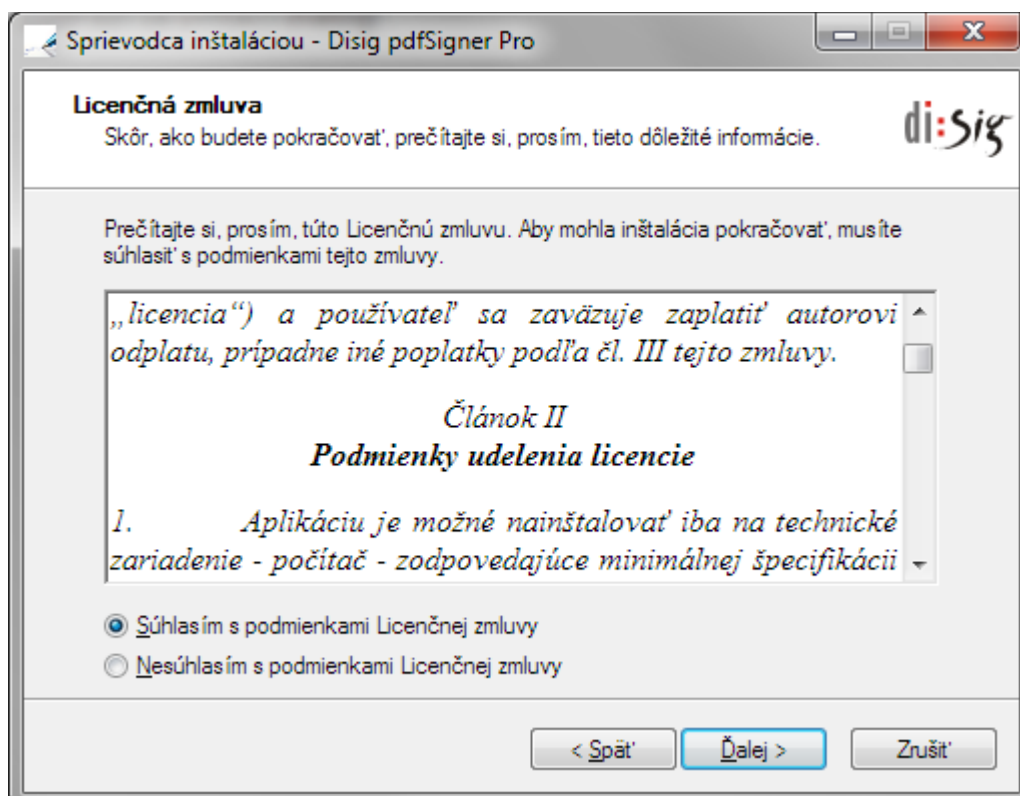
Po vbere jazyka kliknite na tlačitlo „OK“.

2. Zobraz sa uvtac dialg:



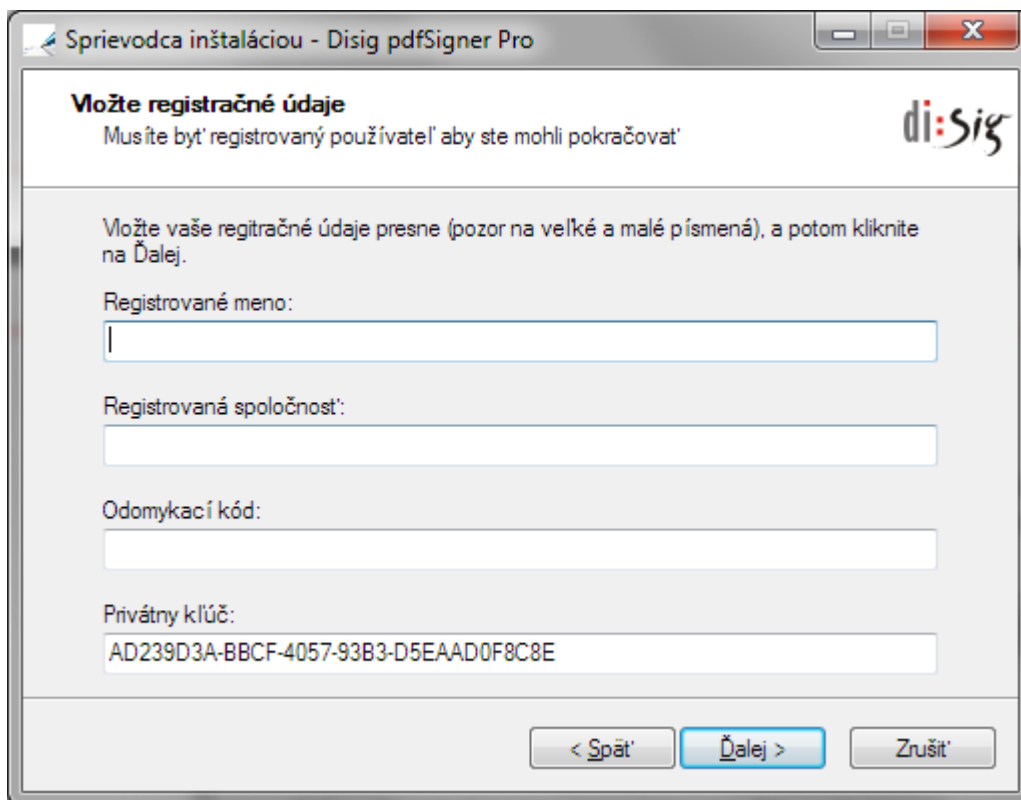
Pre pokračovanie kliknite na „Ďalej“.

- Prvo na pouzvanie aplikcie a dalšie autorsk prva k aplikcii s chrnen Autorskm zkonom a dalšími prvnymi predpismi. Pre pokračovanie v inštalácii je potrebn súhlas s podmienkami licenčnej zmluvy.



Pre pokračovanie kliknite na „Ďalej“.

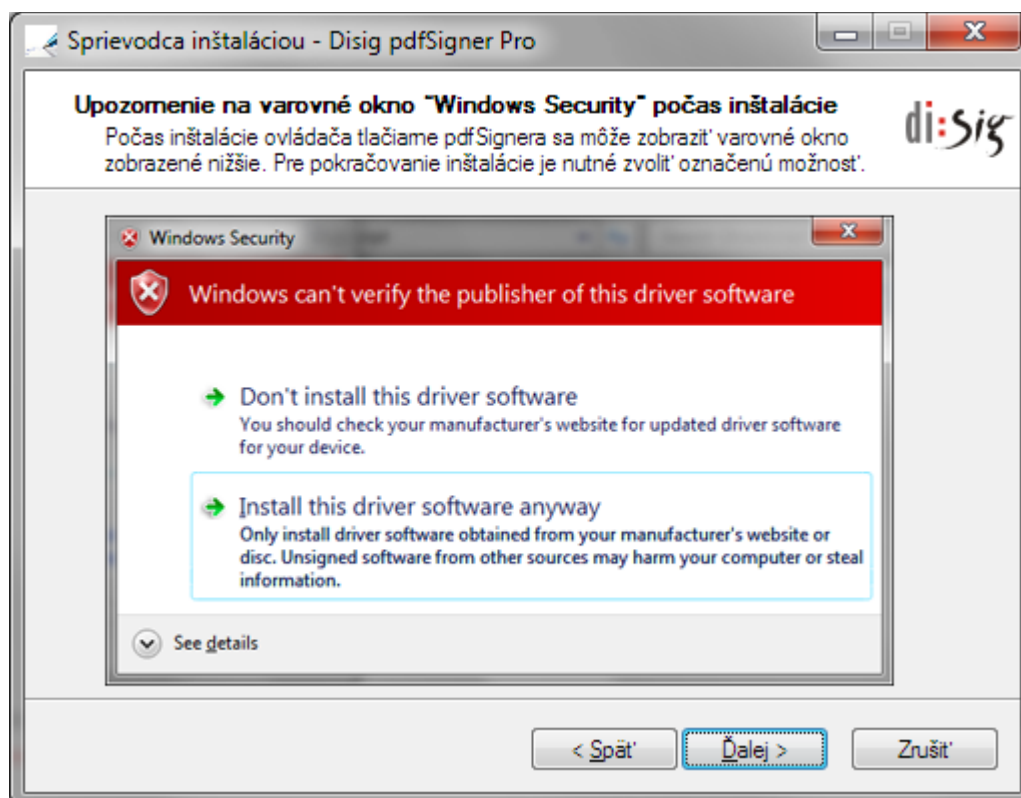
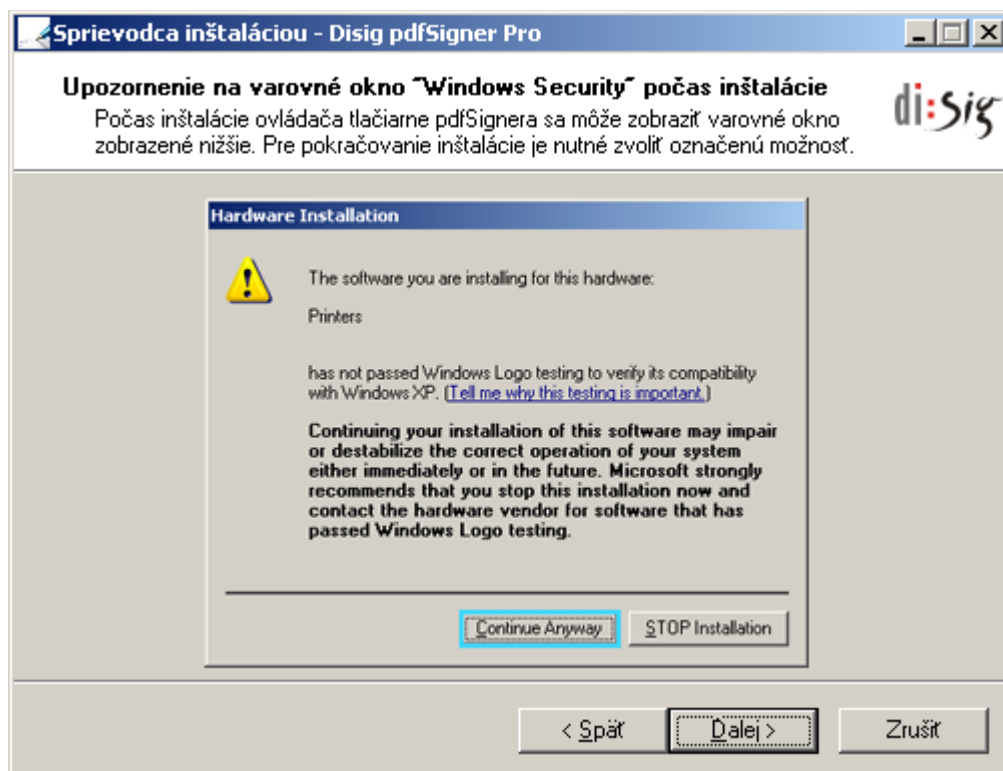
4. V úvode inštalácie je potrebné zadať registračné údaje (netýka sa Demo verzie). Tie ste spolu s odomykacím kódom dostali pri kúpe licencie aplikácie v bezpečnostnej obálke:



The screenshot shows a Windows-style dialog box titled "Sprievodca inštaláciou - Disig pdfSigner Pro". The main heading is "Vložte registračné údaje" (Enter registration data), with a sub-heading "Musíte byť registrovaný používateľ aby ste mohli pokračovať" (You must be a registered user to continue). The Disig logo is in the top right. The instructions say: "Vložte vaše registračné údaje presne (pozor na veľké a malé písmená), a potom kliknite na Ďalej." (Enter your registration data exactly (watch for uppercase and lowercase letters), and then click Next). There are four input fields: "Registrované meno:" (Registered name), "Registrovaná spoločnosť:" (Registered company), "Odomykací kód:" (Unlocking code), and "Privátny kľúč:" (Private key). The private key field is pre-filled with "AD239D3A-BBCF-4057-93B3-D5EAAD0F8C8E". At the bottom are three buttons: "< Späť" (Back), "Ďalej >" (Next), and "Zrušiť" (Cancel).

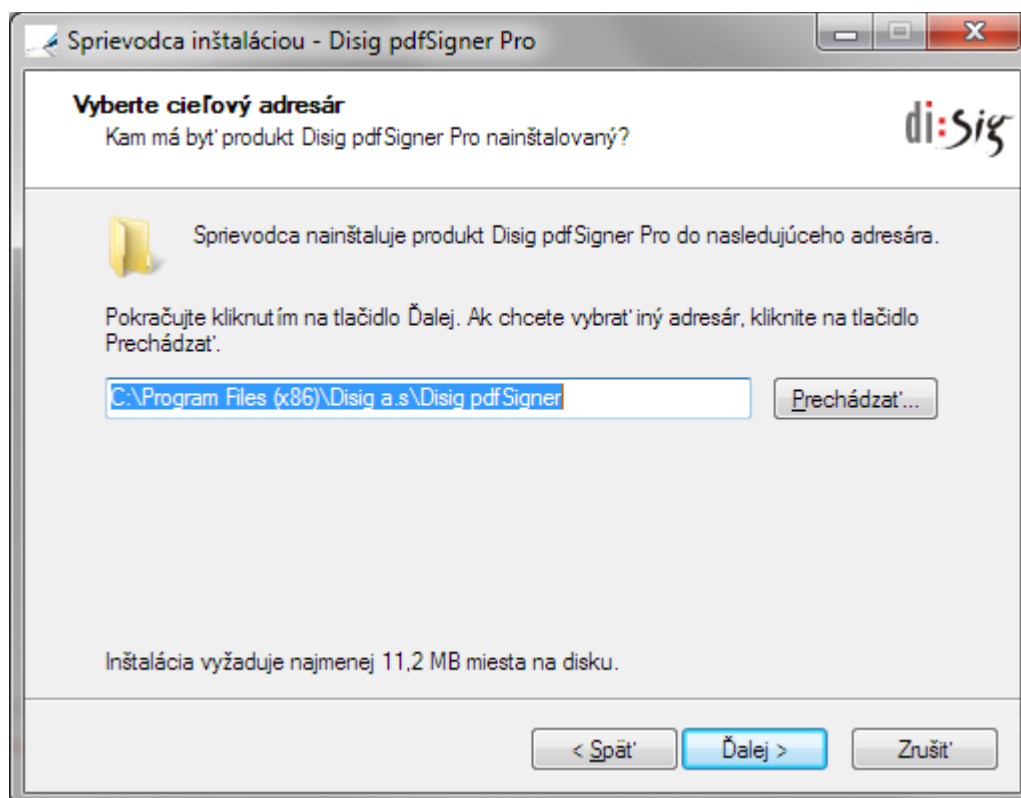
Po zadaní potrebných údajov kliknite na možnosť „Ďalej“.

5. Počas inštalácie virtuálnej tlačiarne bude do systému inštalovaný ovládač, ktorý nie je podpísaný firmou Microsoft. Sprievodca inštaláciou zobrazí upozornenie o inštalácii nepodpísaného ovládača. Tento ovládač je nutnou súčasťou virtuálnej tlačiarne, preto je potrebný súhlas používateľa na pokračovanie v inštalácii. Podľa verzie OS Windows sa zobrazí jeden z nasledujúcich dialógov (prvý pri Windows do verzie XP a druhý pri novších):



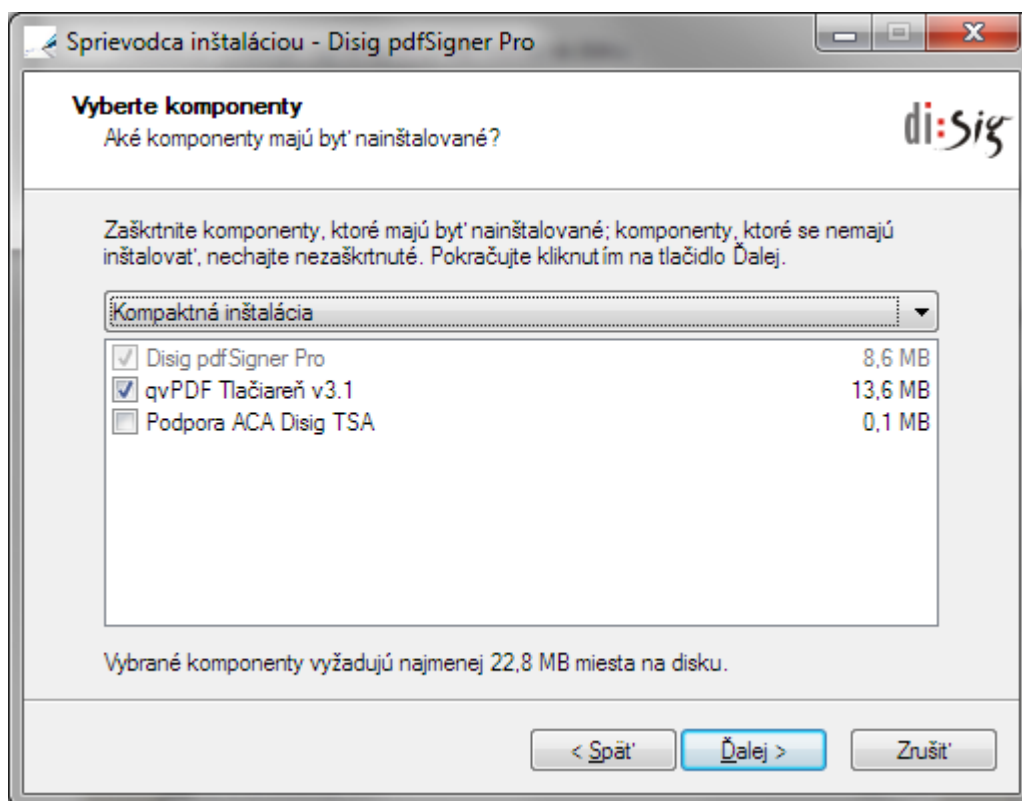
Po prečítaní kliknite na možnosť „Dalej“.

6. V tomto kroku je potrebné vybrať cieľový adresár, do ktorého sa uloží aplikácia a všetky jej súčasti:



Po výbere vhodného adresára pokračujte v inštalácii kliknutím na tlačidlo „Ďalej“.

7. Nasleduje krok, v ktorom je potrebné vykonať výber komponentov inštalácie:

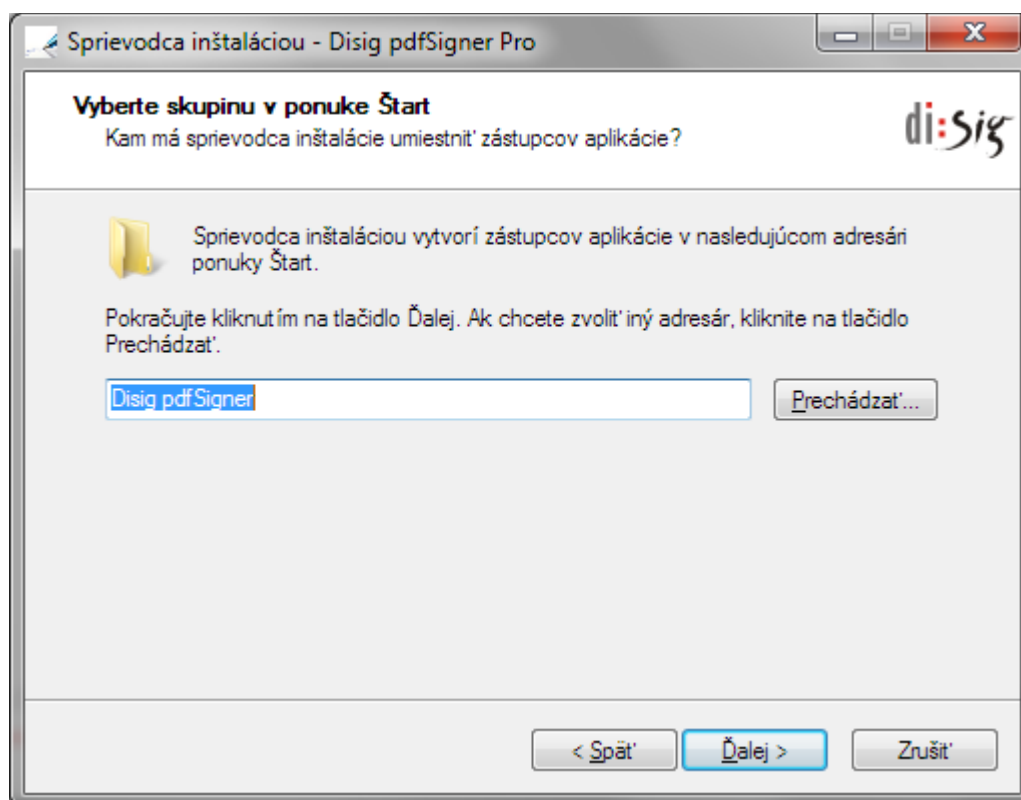


- qvPDF Tlačiareň - virtuálna tlačiareň PDF dokumentov

- Disig pdfSigner - aplikácia na podpísanie PDF dokumentov elektronickým podpisom
- Microsoft .NET Framework 2.0 - ak nemáte nainštalovaný tento framework, vyberte z ponuky aj túto možnosť, v opačnom prípade aplikácia Disig pdfSigner nebude pracovať
- GPL Ghostscript - tento komponent je vyžadovaný tlačiarňou qvPDF. Ak nemáte nainštalovaný Ghostscript a inštalujete tlačiareň qvPDF, vyberte aj tento komponent, inak qvPDF nebude pracovať.
- Podpora ACA Disig TSA - nainštaluje podporu pre autoritu časovej pečiatky (linky, potrebné certifikáty, ...)

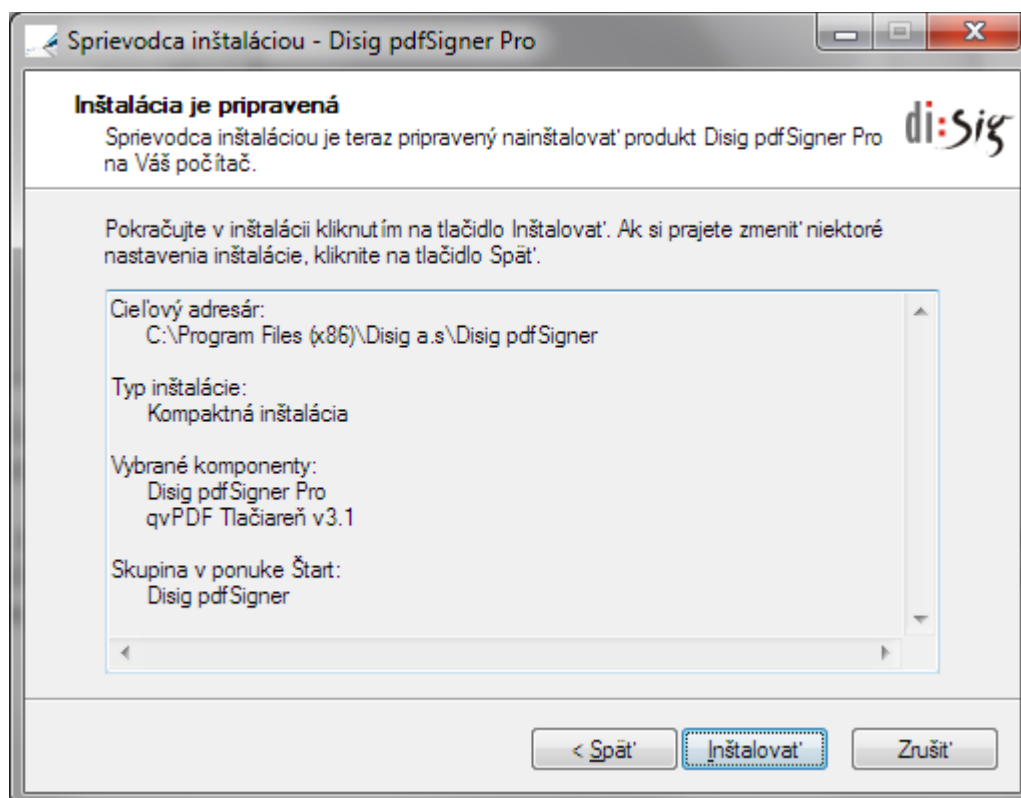
Po výbere komponentov pokračujte v inštalácii kliknutím na tlačidlo „Ďalej“.

8. V tomto kroku budete vyzvaní k výberu skupiny v ponuke Štart - priečinku, do ktorého sa vytvoria odkazy:



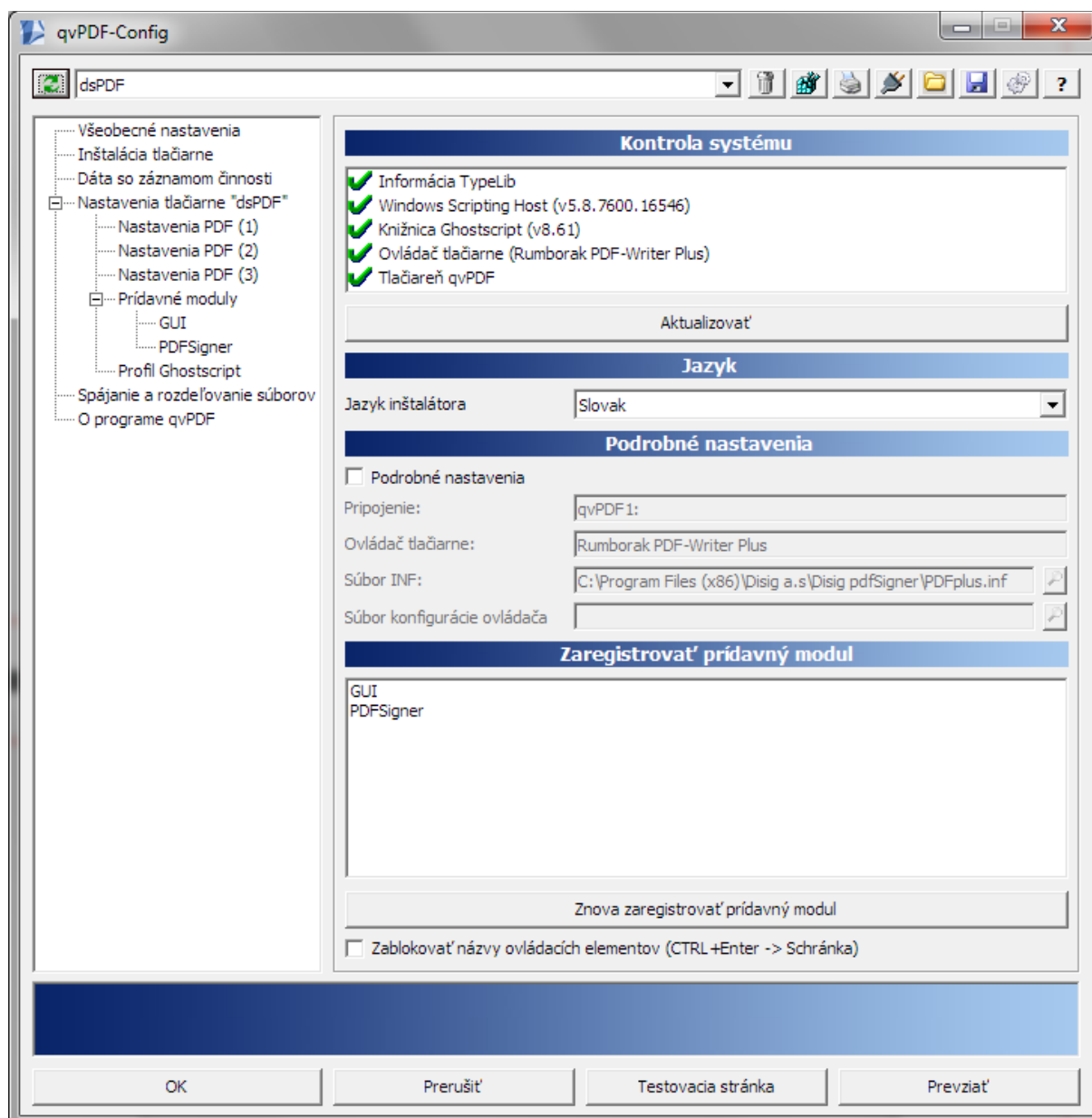
V prípade, že chcete zvoliť iný adresár, kliknite na možnosť „Prechádzať“. Ak súhlasíte s ponukou Štart, pokračujte kliknutím na tlačidlo „Ďalej“.

9. V tomto momente je inštalácia pripravená. Proces inštalácie sa spustí kliknutím na tlačidlo „Inštalovať“:

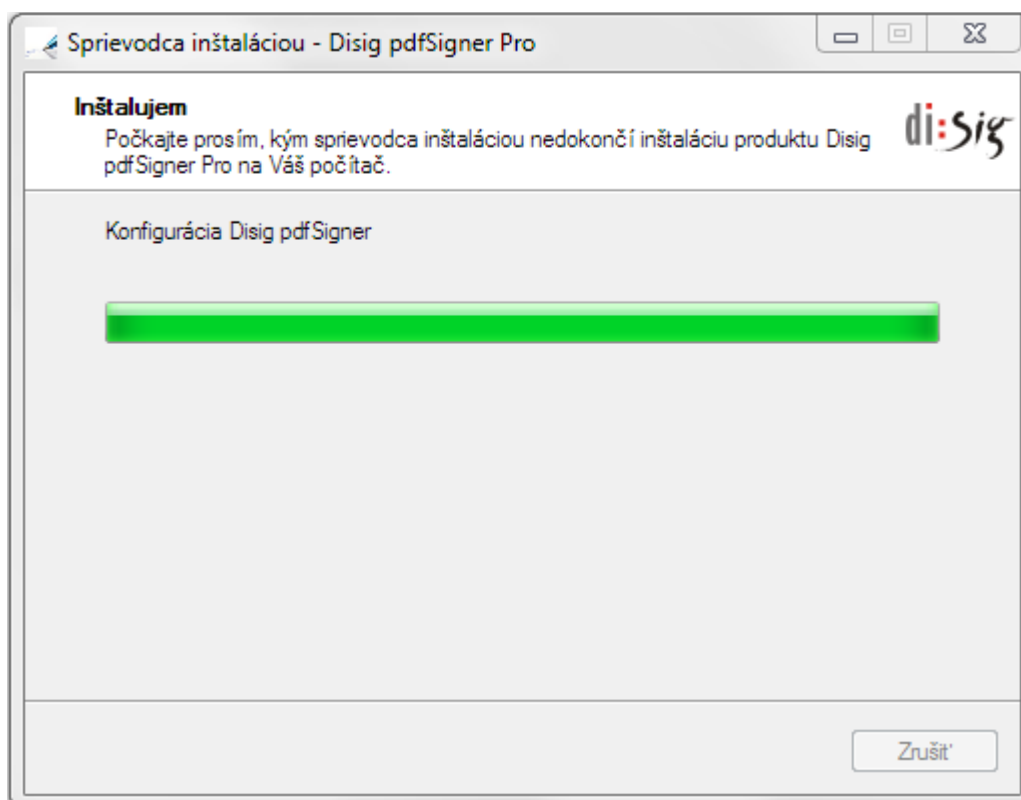


10. Počas procesu inštalácie sa môže zobrazit' viacero dialógových okien, postupujte podľa pokynov na obrazovke.

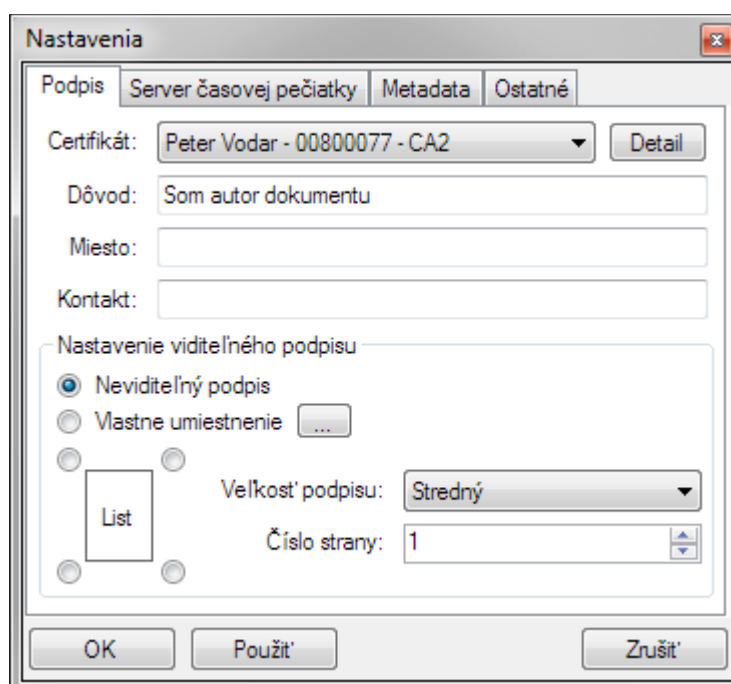
Jedným z posledných krokov pred dokončením inštalácie je zobrazenie konfiguračného okna qvPDF. Ak do tohto momentu všetko prebehlo v poriadku, okno bude vyzerat' nasledovne:



V prípade, že v časti „Kontrola systému“ sa pri niektorej z kontrolovaných položiek zobrazí červený krížik, v procese automatickej inštalácie sa vyskytol problém. Postup na riešenie daného problému sa zobrazí dvojklikom na takto označený riadok. Okno zatvoríte kliknutím na tlačidlo „Ok“. V záverečnom kroku budete obrazovkou upozornení na priebeh inštaláčného procesu:



11. Pred úplným dokončením inštaláčného procesu sa zobrazí konfiguračný dialóg aplikácie Disig pdfSigner:



Návod ako nastaviť správne aplikáciu nájdete v Používateľskej príručke. V tomto kroku môžete preskočiť nastavenie kliknutím na tlačidlo „Zrušiť“. Samotné nastavenia je možné zmeniť kedykoľvek po úspešnom dokončení inštalácie.

12. Ako posledné dialógové okno sa zobrazí:



Kliknutím na tlačidlo „Dokončiť“ sa inštalácia aplikácie Disig pdfSigner ukončí.

5. Aplikácia Acrobat Reader

Pre správne fungovanie aplikácie Disig pdfSigner je potrebné mať správnu verziu a konfiguráciu aplikácie Acrobat Reader.

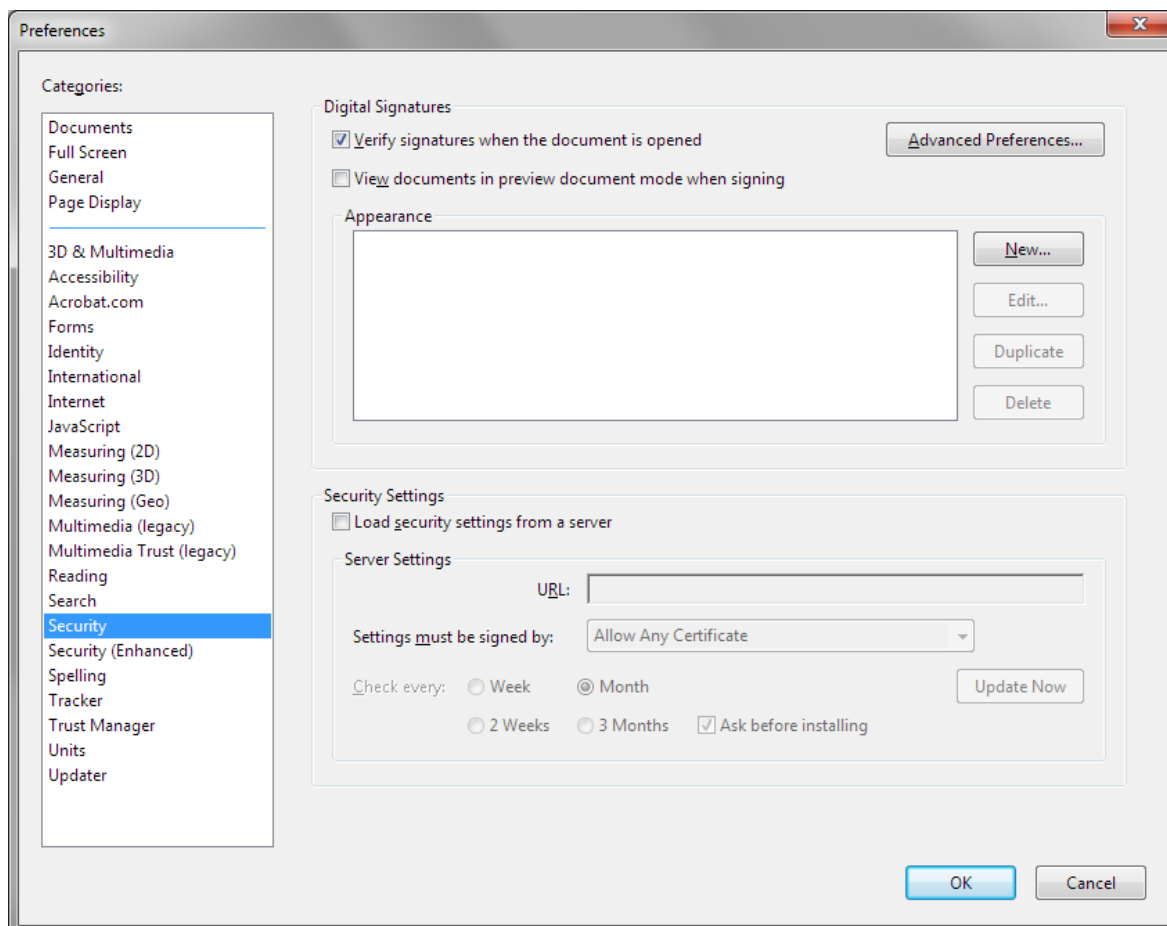
Aplikácia Acrobat Reader je voľne dostupný prehliadač PDF súborov od spoločnosti Adobe. Aplikácia Disig pdfSigner je plne kompatibilná s aplikáciami Adobe Acrobat Reader verzie 8 a novších. Z tohto dôvodu ho odporúčame používať na prezeranie podpísaných súborov.

5.1. Konfigurácia aplikácie Acrobat Reader

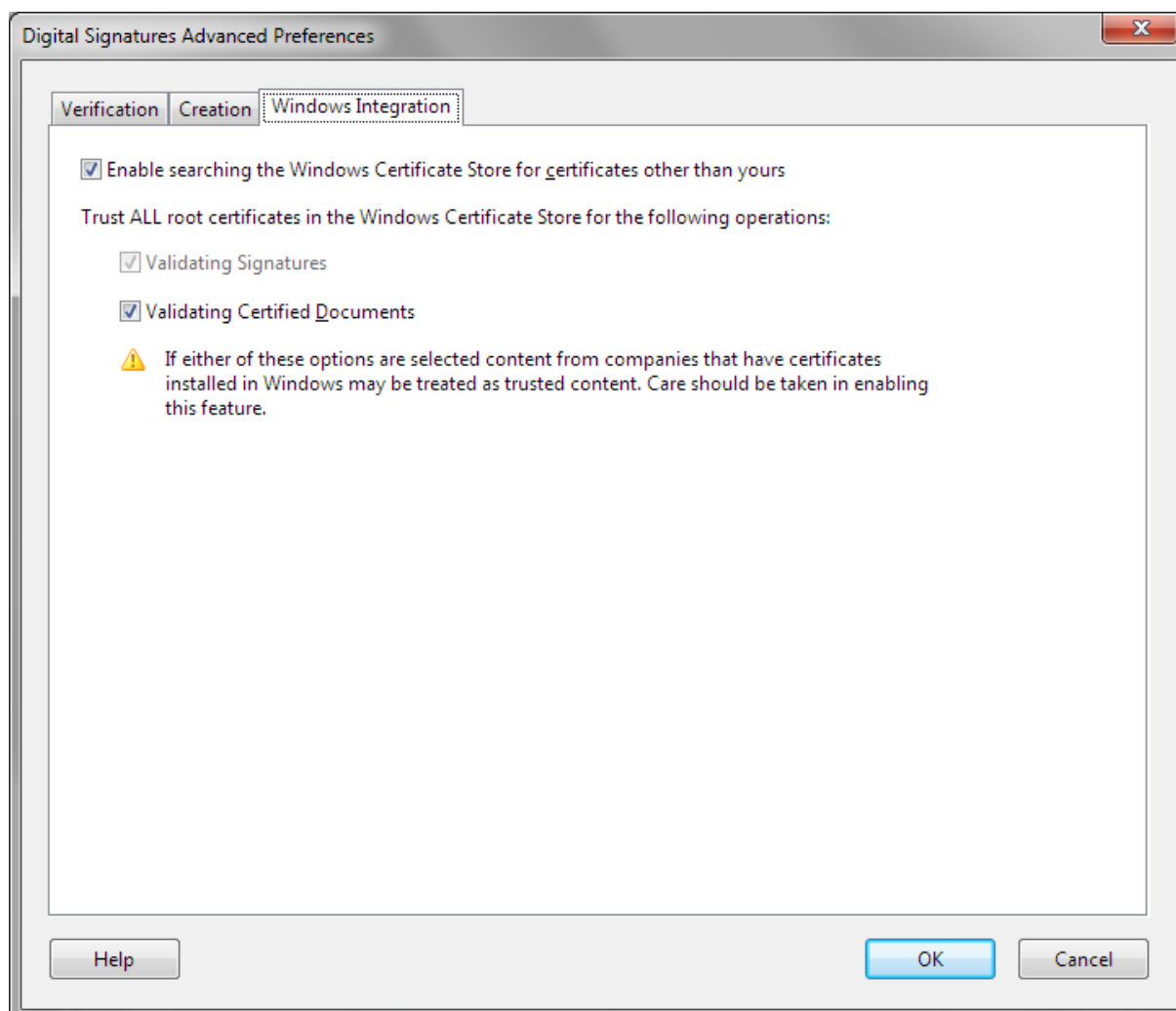
Pre korektné fungovanie aplikácie Acrobat Reader je potrebné nastaviť Acrobat Reader tak, aby čítal certifikáty zo štandardného úložiska operačného systému a nie zo svojho vlastného.

Postup konfigurácie aplikácie Acrobat Reader:

1. Otvorte si Acrobat Reader, v menu prejdite do ponuky “Edit (Úpravy)” a vyberte možnosť “Preferences(Predvolby alebo Nastavenia)”
2. V “Preferences (Predvolby alebo Nastavenia)”, v ľavej časti okna vyberte možnosť “Security (Zabezpečenie)”, zobrazí sa nasledovné okno:



3. Zo zobrazených možností kliknite na “Advanced Preferences (Ďalšie predvolby)”.
4. V zobrazenom okne “Digital Signatures Advanced Preferences (Ďalšie predvolby digitálnych podpisov)”, vyberte panel “Windows Integration (Integrácia s Windows)”:



5. V tomto paneli je potrebné zaškrtnúť všetky položky:
 - Enable searching the Windows Certificate Store for certificates other than yours (Povoliť import a používanie identít z úložiska certifikátov Windows)
 - Validating Signatures (Overovanie podpisov)
 - Validating Certified Documents (Overovanie certifikovaných dokumentov)
6. Nastavenia potvrdíte kliknutím na tlačidlo “OK”, v nasledovnom okne opäť kliknutím na tlačidlo “OK”.

Týmto je aplikácia Acrobat Reader pripravená na prácu s certifikátmi, môžete ju zatvoriť.

6. Technická podpora

Pre aplikáciu Disig pdfSigner platia všeobecné podmienky poskytovania technickej podpory. Tieto podmienky môžu byť spresnené alebo rozšírené osobitnou servisnou zmluvou medzi výrobcou aplikácie a používateľom.

Pri kontaktovaní technickej podpory odporúčame postupovať nasledovne:

- technickú podporu kontaktovať prostredníctvom e-mailu : **podpora@disig.sk**
- do e-mailu uviesť presný popis problému
- v prípade neidentifikovateľného systémového oznamu priložiť do mailu PrintScreen obrazovky resp. samotný oznam
- uvedenie kontaktných údajov